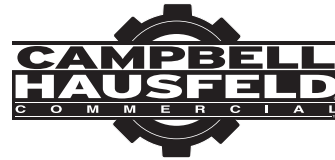
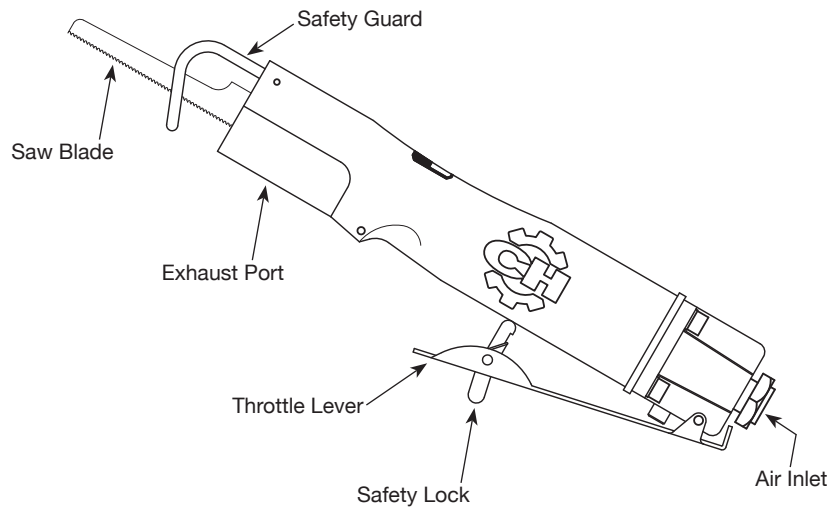


Reciprocating Saw



MODEL: CL154000AV



Description

Air reciprocating saws are designed for cutting a variety of materials, and can be used with metal or wood cutting blades. This tool is especially useful for cutting plywood or automotive sheet metal.

Specifications

Average Air Consumption	2.2 SCFM @ 90 psig (25% usage)
Continuous Air Consumption	8.6 SCFM @ 90 psig (100% usage)
Max. Operating Pressure	90 psig
Rated Strokes per Minute	9,000
Cutting Capacity	
Mild Steel	Max 1/16 inch
Cutting Capacity	
Wood	Max 1/2 inch plywood
Min. Diameter Circle Cut	3 inch
Min. Starting Hole	1/2 inch
Air Inlet	1/4 inch NPT (Female)
Minimum Hose Size	3/8 inch
Weight	1.4 lbs.

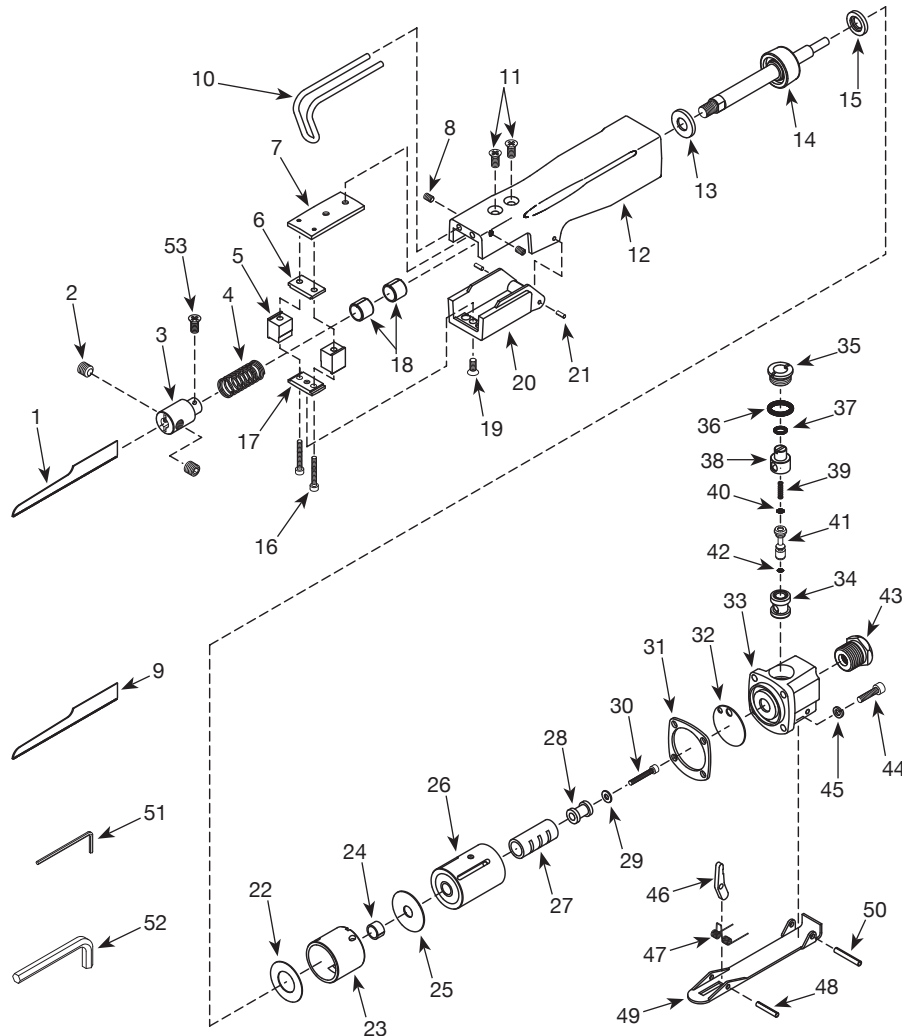
**For Replacement Parts or Technical Assistance,
Call 1-855-504-5678**

Please provide following information:

- Model number
- Serial number (if any)
- Part description and number as shown in parts list

Address any correspondence to:

Campbell Hausfeld
Attn: Customer Service
100 Production Drive
Harrison, OH 45030 U.S.A.



REGISTER YOUR PRODUCT ONLINE NOW!
<http://reg.ch-commercial.com>

REPLACEMENT PARTS LIST

Ref. No.	Description	Part No.	Qty.
1	Saw blade, 32-tpi	▼	1
2	Set screw	○◇	2
3	Blade chuck	◇	1
4	Spring	◇	1
5	Blade guide	△	2
6	Upper wear shoe	△	1
7	Guide plate	△	1
8	Set screw	□	2
9	Saw blade, 24-tpi	▼	1
10	Long saw blad safety guard	□	1
11	Screw	△○	2
12	Housing	--	1
13	Front bumper	▲	1
14	Piston	▲	1
15	Rear bumper	▲	1
16	Cap screw	△○	2
17	Bridge	△	1
18	Bushing	■	2
19	Screw	■★○	1
20	Chuck cover	★	1
21	Roll pin	★	2
22	Packing	■▲	1
23	Cylinder	▲	1
24	Bushing	■●	1
25	Packing	■●	1
26	Valve case	●	1
27	Valve sleeve	●	1
28	Actuate valve	●	1
29	Washer	○	1
30	Cap screw	▲○	1
31	Gasket	■▲	1
32	Packing	■	1
33	Valve block	◆	1
34	Valve bushing	◆	1
35	Valve screw	▽	1

Continued on next page

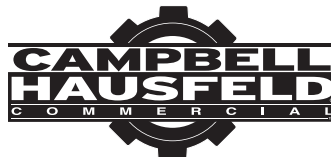
REPLACEMENT PARTS LIST (CONTINUED)

Ref. No.	Description	Part No.	Qty.
36	O-ring	■▽	1
37	O-ring	■▽	1
38	Air controller/regulator	▽	1
39	Valve spring	■▽	1
40	O-ring	■▽	1
41	Valve stem	▽	1
42	O-ring	■▽	1
43	Inlet bushing	◆	1
44	Cap screw	○	4
45	Lock washer	○	4
46	Pawl	✕	1
47	Spring	✕	1
48	Roll pin	✕	1
49	Throttle lever	✕	1
50	Roll pin	✕	1
51	2mm Hex wrench	--	1
52	4mm Hex wrench	--	1
53	Set screw	◇	1

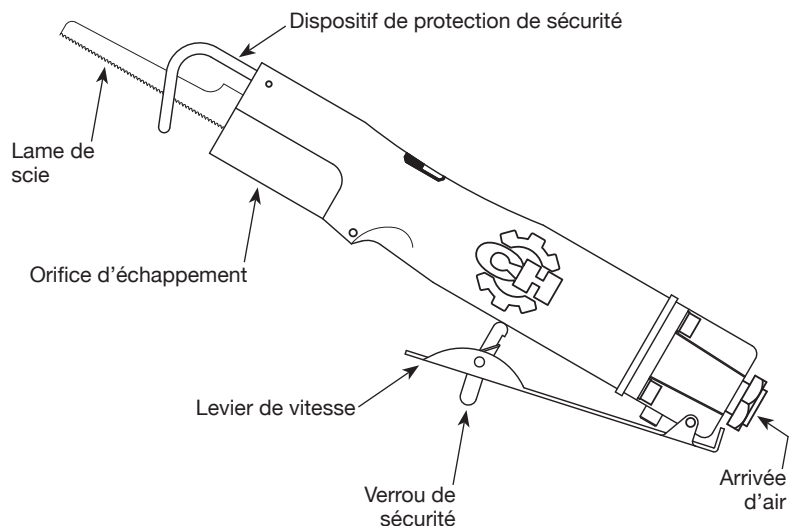
REPLACEMENT PARTS KITS

Ref. No.	Description	Part No.
▲	Piston assembly kit	SV628700AV
■	Tune-up/gasket kit	SV629800AV
●	Valve case assembly	SV628900AV
◆	Valve block assembly	SV629000AV
▼	Replacement saw blades	PA100200AV
★	Chuck cover kit	SV629100AV
✕	Trigger assembly kit	SV629200AV
△	Blade guide kit	SV629300AV
□	Work guide set	SV629400AV
○	Screw kit	SV629500AV
◇	Blade chuck kit	SV629600AV
▽	Regulator/valve kit	SV629700AV
--	Not available	

Scie Alternative



MODÈLE : CL154000AV



Description

Les scies alternatives pneumatiques sont conçues pour couper divers matériaux, et elles peuvent être utilisées avec des lames de coupe pour métal ou pour bois. Cet outil est particulièrement utile pour couper du contreplaqué ou de la tôle métallique de voiture.

Spécifications

Consommation d'air	62 l/min. @ 621 kPa moyenne (usage 25%)
Consommation d'air	244 l/min. @ 621 kPa continue (usage 100%)
Pression de Service Maximum	621 kPa
Valeur nominale de coups par minute	9 000
Capacité de découpage acier doux	Max 1/16 po
Capacité de découpage bois	Max 1/2 po plywood
Diamètre min. de coupe circulaire3 po
Trou de départ min.	1/2 po
Arrivée d'air	1/4 po NPT (Femelle)
Taille de tuyau minimum	3/8 po
Poids	0,64 kg

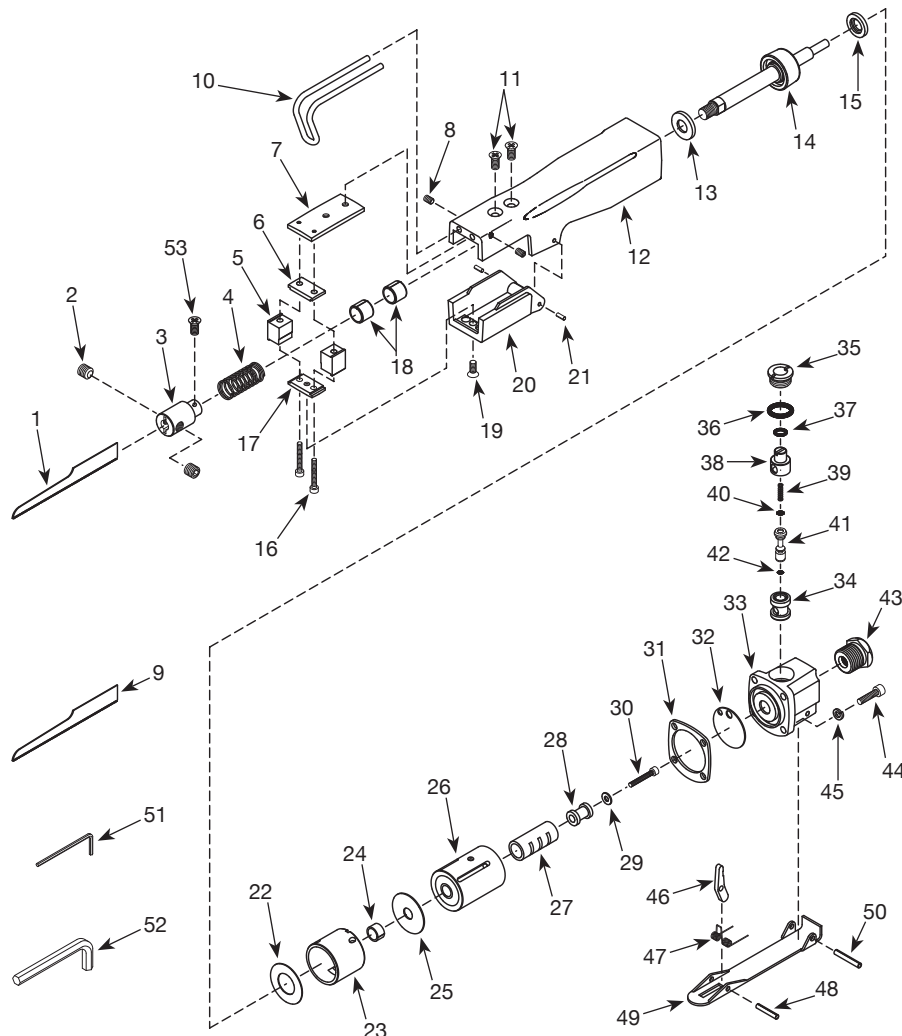
Pour pièces de rechange ou assistance technique, appeler 1-855-504-5678

S'il vous plaît fournir l'information suivante :

- Numéro de Modèle
- Numéro de série (si présent)
- Description et numéro de la pièce

Adresser toute correspondance à :

Campbell Hausfeld
Attn: Customer Service
100 Production Drive
Harrison, OH 45030 U.S.A.



ENREGISTREZ VOTRE PRODUIT EN LIGNE MAINTENANT !
<http://reg.ch-commercial.com>

LISTE DE PIÈCES DE RECHANGE

N° de réf.	Description	N° de pièce	Qté.
1	Lame de scie, 32 tpi (pistes par pouce)	▼	1
2	Vis de pression	○◇	2
3	Mandrin de lame	◇	1
4	Ressort	◇	1
5	Guide de lame	△	2
6	Segment d'usure (Supérieur)	△	1
7	Plaque de guidage	△	1
8	Vis de pression	□	2
9	Lame de scie, 24 tpi (pistes par pouce)	▼	1
10	Dispositif de protection de la lame de scie longue	□	1
11	Vis	△○	2
12	Carter	--	1
13	Pare-chocs avant	▲	1
14	Piston	▲	1
15	Pare-chocs arrière	▲	1
16	Vis d'assemblage	△○	2
17	Entretoise	△	1
18	Douille	■	2
19	Vis	■★○	1
20	Couvercle de mandrin	★	1
21	Goupille-ressort	★	2
22	Garniture	■▲	1
23	Cylindre	▲	1
24	Douille	■●	1
25	Garniture	■●	1
26	Boîtier de soupape	●	1
27	Manchon de soupape	●	1
28	Soupape d'actionneur	●	1
29	Rondelle	○	1
30	Vis d'assemblage	▲○	1
31	Joint d'étanchéité	■▲	1
32	Garniture	■	1
33	Bloc de soupape	◆	1
34	Douille d'appareil de robinetterie	◆	1
35	Vis de soupape	▽	1

Continued on next page

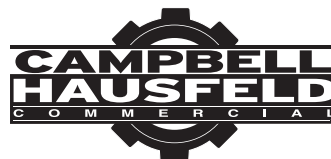
LISTE DE PIÈCES DE RECHANGE (SUITE)

N° de réf.	Description	N° de pièce	Qté.
36	Joint torique	■ ▽	1
37	Joint torique	■ ▽	1
38	Régulateur d'air/régulateur	▽	1
39	Ressort de soupape	■ ▽	1
40	Joint torique	■ ▽	1
41	Tige de soupape	▽	1
42	Joint torique	■ ▽	1
43	Douille d'admission	◆	1
44	Vis d'assemblage	○	4
45	Rondelle de blocage	○	4
46	Cliquet	✕	1
47	Ressort	✕	1
48	Goupille-ressort	✕	1
49	Levier de vitesse	✕	1
50	Goupille-ressort	✕	1
51	2mm Clé hexagonale	--	1
52	4mm Clé hexagonale	--	1
53	Vis de pression	◇	1

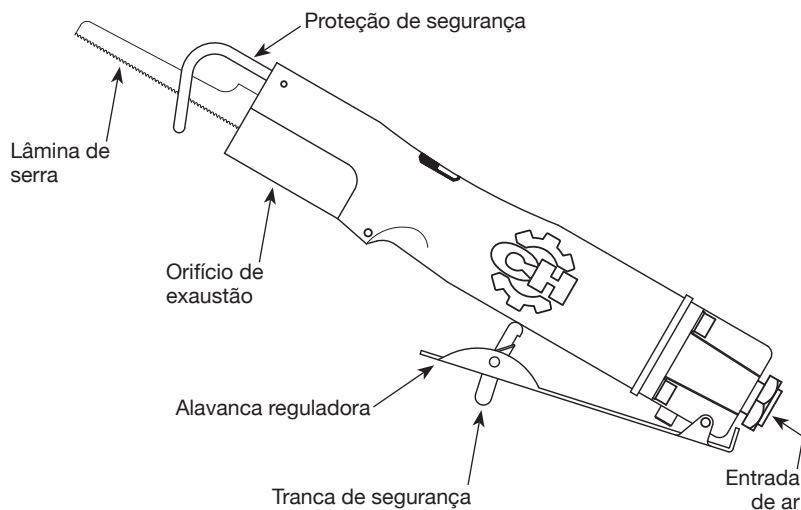
NÉCESSAIRES DE PIÈCES DE RECHANGE

N° de réf.	Description	N° de pièce
▲	Nécessaire de montage du piston	SV628700AV
■	Trousse de mise au point/garniture	SV629800AV
●	Assemblage du carter de soupape	SV628900AV
◆	Montage de soupape de bloc	SV629000AV
▼	Lames de scie de rechange	PA100200AV
★	Trousse de couvercle de mandrin	SV629100AV
✕	Trousse d'assemblage de la gâchette	SV629200AV
△	Nécessaire de guide de lame	SV629300AV
□	Ensemble de guide de travail	SV629400AV
○	Jeu de vis	SV629500AV
◇	Nécessaire de mandrin de lame	SV629600AV
▽	Trousse de régulateur/soupapes	SV629700AV
--	Pas disponible	

Serra Reciprocatin



MODELO: CL154000AV



Descrição

Serras pneumáticas recíprocas são desenvolvidas para corte de vários materiais e podem ser usadas com lâminas de corte de metal ou madeira. Esta ferramenta é especialmente útil para corte de compensados ou chapas automotivas de metal.

Especificações

Consumo médio de ar 62 l/min. @ 6,21 bar
(25% de uso)
Consumo de ar cont. 244 l/min. @ 6,21 bar
(100% de uso)
Pressão máxima de operação 6,21 bar
Golpes nominais por minuto 9.000
Capacidade de corte
de aço doce. Max 1,6 mm (1/16 pol.)
Capacidade de corte
de madeira Max 12,7 mm (1/2 pol.)
plywood
Diâmetro mínimo de
corte circular 7,62mm (3 pol.)
Orifício mínimo inicial 12,7mm (1/2 pol.)
Entrada de ar 6,4 mm (1/4 pol.) NPT (Fêmea)
Orifício mínimo de mangueira 9,5 mm (3/8 pol.)
Peso: 0,64 kg

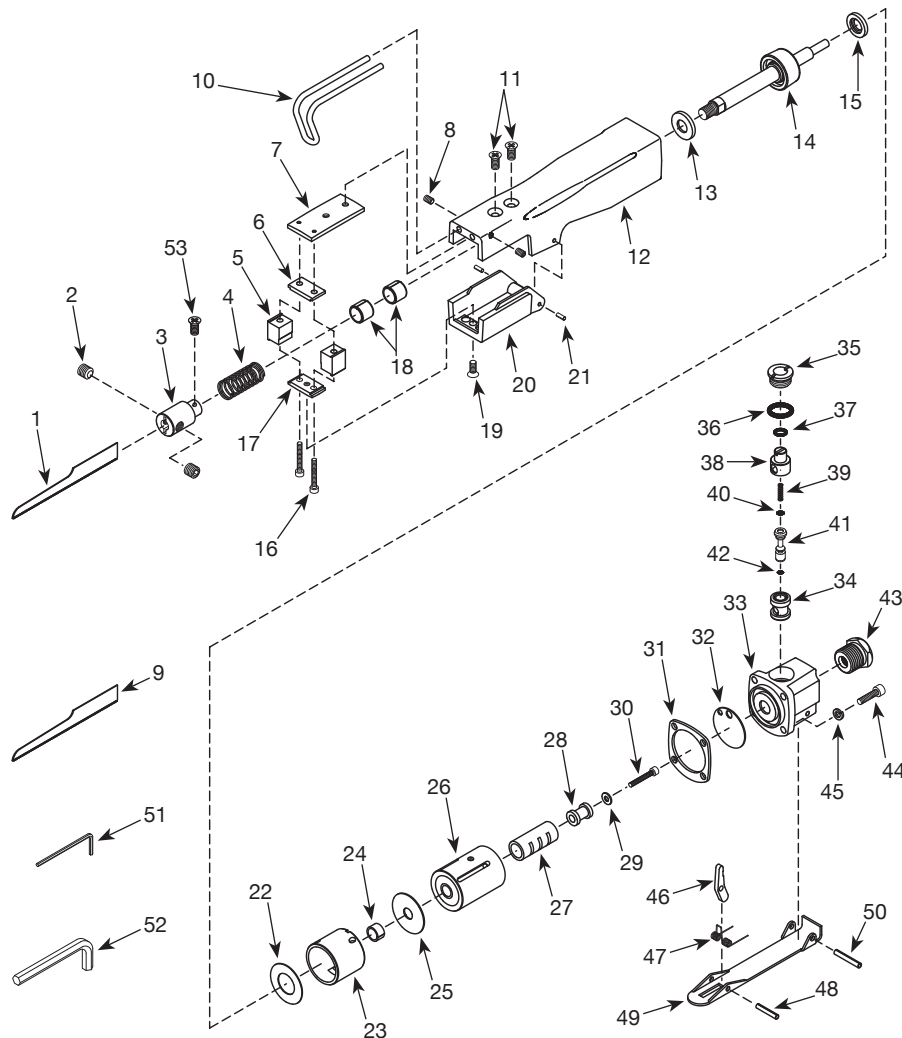
**Para peças de reposição ou assistência técnica,
entre em contato com o seu distribuidor local**

Por favor forneça as seguintes informações:

- Número do modelo
- Número de série (se houver)
- Descrição e número da peça como mostrado na lista de peças

Envie as correspondências para:

Campbell Hausfeld
Attn: Customer Service
100 Production Drive
Harrison, OH 45030 U.S.A.



REGISTRE SEU PRODUTO ON-LINE AGORA!
<http://reg.ch-commercial.com>

LISTA DE PEÇAS DE REPOSIÇÃO

No. de Ref.	Descrição	Número da Peça	Qtd.
1	Lâmina de serra, 32 tpi	▼	1
2	Parafuso de Fixação	○◇	2
3	Mandril de lâmina	◇	1
4	Mola	◇	1
5	Guia de lâmina	△	2
6	Sapata de gasto superior	△	1
7	Placa-guia	△	1
8	Parafuso de Fixação	□	2
9	Lâmina de serra, 24 tpi	▼	1
10	Proteção de segurança para lâmina longa de serra	□	1
11	Parafuso	△○	2
12	Caixa	--	1
13	Amortecedor frontal	▲	1
14	Pistão	▲	1
15	Amortecedor traseiro	▲	1
16	Parafuso sextavado	△○	2
17	Ponte	△	1
18	Bucha	■	2
19	Parafuso	■★○	1
20	Cobertura de mandril	★	1
21	Pino de rotação	★	2
22	Gaxeta	■▲	1
23	Cilindro	▲	1
24	Bucha	■●	1
25	Gaxeta	■●	1
26	Caixa de válvula	●	1
27	Luva de válvula	●	1
28	Válvula de acionamento	●	1
29	Arruela	○	1
30	Parafuso sextavado	▲○	1
31	Vedação	■▲	1
32	Gaxeta	■	1
33	Bloco de válvula	◆	1
34	Bucha da válvula	◆	1
35	Parafuso de válvula	▽	1

Continua na próxima página

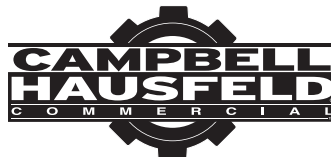
LISTA DE PEÇAS DE REPOSIÇÃO (CONTINUAÇÃO)

No. de Ref.	Descrição	Número da Peça	Qtd.
36	Anel em "O"	■ ▽	1
37	Anel em "O"	■ ▽	1
38	Controlador/regulador de ar	▽	1
39	Mola da válvula	■ ▽	1
40	Anel em "O"	■ ▽	1
41	Haste da Válvula	▽	1
42	Anel em "O"	■ ▽	1
43	Embuchamento de entrada	◆	1
44	Parafuso sextavado	○	4
45	Arruela de aperto	○	4
46	Lingüeta	✕	1
47	Mola	✕	1
48	Pino de rotação	✕	1
49	Alavanca reguladora	✕	1
50	Pino de rotação	✕	1
51	Chave hexagonal de 2mm	--	1
52	Chave hexagonal de 4mm	--	1
53	Parafuso de Fixação	◇	1

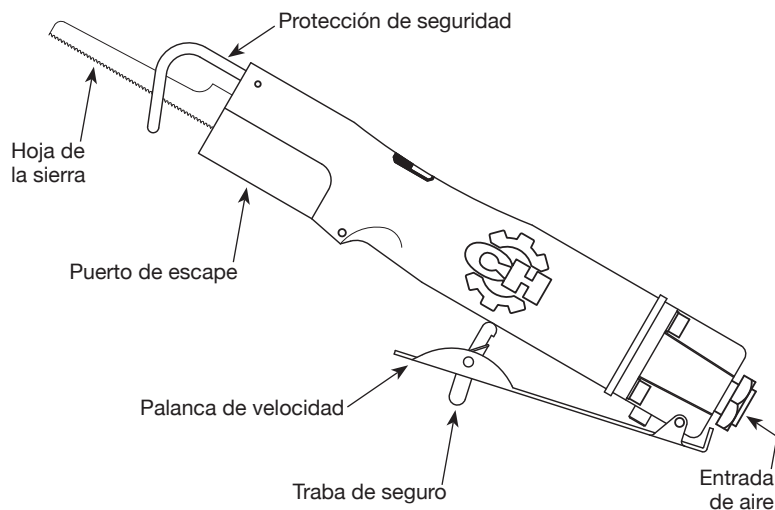
CONJUNTOS DE PEÇAS DE REPOSIÇÃO

No. de Ref.	Descrição	Número da Peça
▲	Kit do conjunto do pistão	SV628700AV
■	Kit de gaxeta/revisão	SV629800AV
●	Unidade de conjunto de válvulas	SV628900AV
◆	Unidade de bloco de válvulas	SV629000AV
▼	Lâminas sobressalentes de serra	PA100200AV
★	Kit de cobertura de mandril	SV629100AV
✕	Kit de unidade de gatilho	SV629200AV
△	Kit de guia de lâmina	SV629300AV
□	Conjunto de guia de trabalho	SV629400AV
○	Jogo de Parafusos	SV629500AV
◇	Kit de mandril de lâmina	SV629600AV
▽	Kit de válvula/regulador	SV629700AV
--	Não disponível	

Sierra Alternativa



MODELO: CL154000AV



Descripción

Las sierras recíprocas de vaivén neumáticas están diseñadas para cortar una variedad de materiales, y pueden ser usadas con hojas de corte para metal o madera. Esta herramienta es especialmente útil para cortar laminados de madera o lamina automotriz.

Especificaciones

Prom. de consumo	62 l/min. @ 6,21 bar (25% de uso)
Consumo continuo	244 l/min. @ 6,21 bar (100% de uso)
Máx. presión operativa	6,21 bar
Golpes promedio por minuto	9 000
Capacidad para cortar acero dulce	Max 1,6 mm (1/16 pulg.)
Capacidad para cortar madera	Max 12,7 mm (1/2 pulg.) plywood
Diámetro mínimo del círculo cortado	7,62mm (3 pulg.)
Diámetro mínimo del orificio inicial	12,7mm (1/2 pulg.)
Entrada de aire	6,4 mm (1/4 pulg.) NPT (H)
Diámetro mínimo de la manguera	9,5 mm (3/8 pulg.)
Peso	0,64 kg

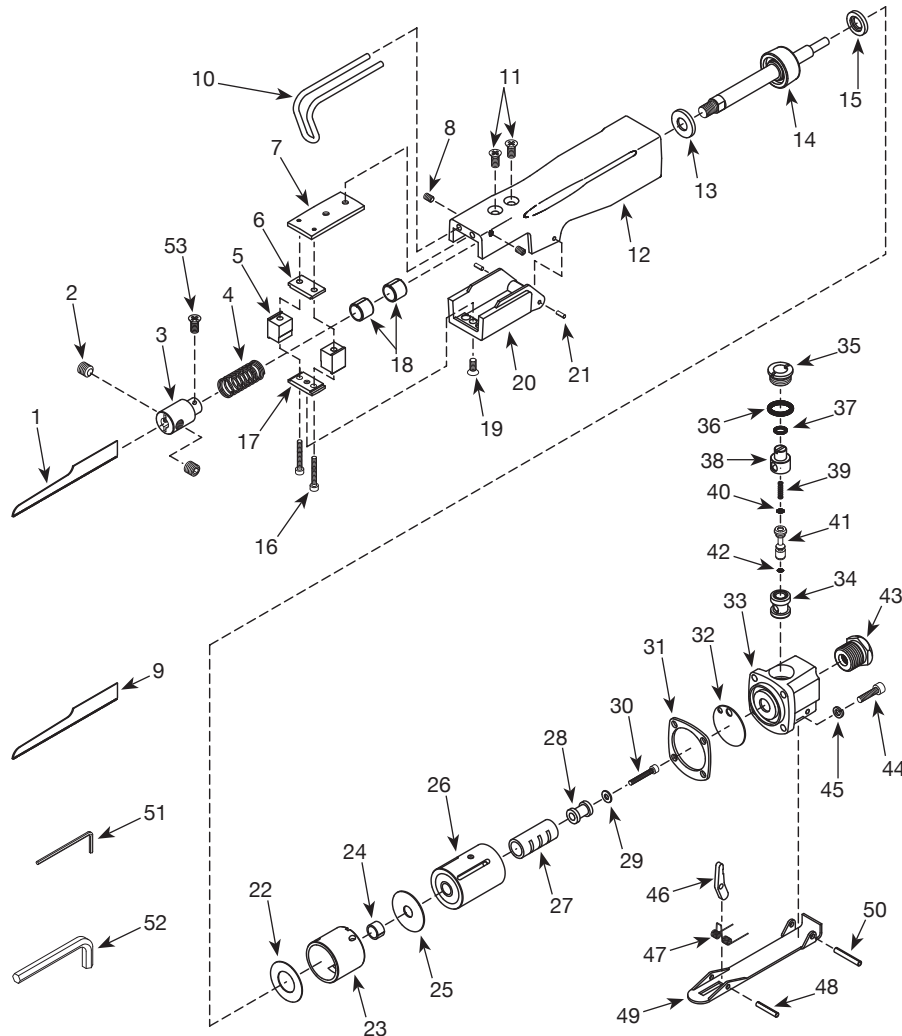
**Para Ordenar Repuestos o Asistencia Técnica,
Sírvese Llamar al Distribuidor Más Cercano a Su
Domicilio**

Sírvase darnos la siguiente información:

- Número del modelo
- Código impreso (si correspondiera)
- Descripción y número del repuesto según la lista de repuestos

Dirija toda la correspondencia a:

Campbell Hausfeld
Attn: Customer Service
100 Production Drive
Harrison, OH 45030 U.S.A.



¡REGISTRE SU PRODUCTO EN LÍNEA AHORA MISMO!
<http://reg.ch-commercial.com>

LISTA DE PARTES DE REPARACIÓN

No. de Ref.	Descripción	No. de Parte	Ctd.
1	Sierra de corte, 32-DPP	▼	1
2	Tornillo fijador	○◇	2
3	Portacuchilla	◇	1
4	Resorte	◇	1
5	Guía de la cuchilla	△	2
6	Zapata superior	△	1
7	Placa de guía	△	1
8	Tornillo fijador	□	2
9	Sierra de corte, 24 DPP	▼	1
10	Guarda de protección para la hoja de la sierra larga	□	1
11	Tornillo	△○	2
12	Cubierta	--	1
13	Defensa delantera	▲	1
14	Pistón	▲	1
15	Defensa posterior	▲	1
16	Tornillo de ensamblaje	△○	2
17	Puente	△	1
18	Buje	■	2
19	Tornillo	■★○	1
20	Cubierta del portabroca	★	1
21	Pasador de rodillo	★	2
22	Empaque	■▲	1
23	Cilindro	▲	1
24	Buje	■●	1
25	Empaque	■●	1
26	Caja de la válvula	●	1
27	Manguito de la válvula	●	1
28	Válvula del accionador	●	1
29	Arandela	○	1
30	Tornillo de ensamblaje	▲○	1
31	Empaque	■▲	1
32	Empaque	■	1
33	Bloque de la válvula	◆	1
34	Buje de la válvula	◆	1
35	Tornillo de la válvula	▽	1

Continúa en la página siguiente

LISTA DE PARTES DE REPARACIÓN (CONTINUACIÓN)

No. de Ref.	Descripción	No. de Parte	Ctd.
36	Anillo en O	■▽	1
37	Anillo en O	■▽	1
38	Controlador de aire/regulador	▽	1
39	Resorte de la válvula	■▽	1
40	Anillo en O	■▽	1
41	Vástago de la válvula	▽	1
42	Anillo en O	■▽	1
43	Buje de entrada	◆	1
44	Tornillo de ensamblaje	○	4
45	Arandela de seguridad	○	4
46	Retén	✕	1
47	Resorte	✕	1
48	Pasador de rodillo	✕	1
49	Palanca de velocidad	✕	1
50	Pasador de rodillo	✕	1
51	Llave hexagonal de 2mm	--	1
52	Llave hexagonal de 4mm	--	1
53	Tornillo fijador	◇	1

JUEGOS DE REPUESTOS

No. de Ref.	Descripción	No. de Parte
▲	Juego de ensamblaje del pistón	SV628700AV
■	Juego de piezas para afinamiento/empaques	SV629800AV
●	Ensamblaje de la cubierta de válvulas	SV628900AV
◆	Ensamble de válvula de bloque	SV629000AV
▼	Cuchillas de repuesto	PA100200AV
★	Juego de piezas de la cubierta del mandril	SV629100AV
✕	Juego de ensamble del gatillo	SV629200AV
△	Juego de piezas de la guía de cuchillas	SV629300AV
□	Piezas de la guía	SV629400AV
○	Juego de tornillo	SV629500AV
◇	Juego de piezas del portacuchilla	SV629600AV
▽	Juego de regulador/válvula	SV629700AV
--	No disponible	

Free Manuals Download Website

<http://myh66.com>

<http://usermanuals.us>

<http://www.somanuals.com>

<http://www.4manuals.cc>

<http://www.manual-lib.com>

<http://www.404manual.com>

<http://www.luxmanual.com>

<http://aubethermostatmanual.com>

Golf course search by state

<http://golfingnear.com>

Email search by domain

<http://emailbydomain.com>

Auto manuals search

<http://auto.somanuals.com>

TV manuals search

<http://tv.somanuals.com>